

看護・医療職を目指す高校生のための

“キャリアデザイン講座”

第1回 8/9 日 10:00～12:00 (9:30 受付)

第2回 10/25 日 13:00～15:00 (12:30 受付)

会場 岐阜保健大学

いま
知っておきたい!

高1・高2生
大歓迎!

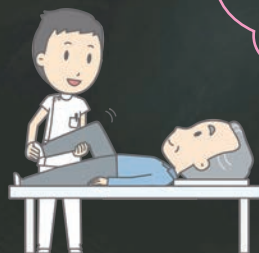
作業療法士って
なに?



理学療法士は
どこで働くの?



看護師って
どうしたら
なれるの?



柔道整復師と
リハビリって
違うの?

要予約
申込みはコチラ

はり師・
きゅう師はどんな
専門家ですか?



岐阜保健大学・岐阜保健大学医療専門学校

TEL 058(274)5001
koho@toyota.ac.jp

講座内容

基本

30分間

看護師・理学療法士・作業療法士・柔道整復師・はり師・きゅう師とは？

- ・どうしたら、これらの職業になれるの？
- ・働く場所に違いはあるの？
- ・それらの職業は、具体的にどんな仕事をするの？
- ・キャリアアップってなに？

医療現場の多職種連携！

応用

20分間

医療現場での看護師・理学療法士・作業療法士の活躍

～看護師とリハビリ職の協働～

エピソードⅠ 「脳卒中患者の障害に対する患者中心のケア」
8/9(日)

エピソードⅡ 「がん患者の痛みを多職種で考えよう！」
10/25(日)

応用

20分間

柔道整復師とはり師・きゅう師の凄技！

～知っておくべき医療職の紹介～

エピソードⅠ 「歩行中に突然起きたケガの対処方法」

エピソードⅡ 「美容鍼であなたの顔も小顔に変身！」

相談

30分間

看護・医療職についての相談会

- ・看護師、理学療法士、作業療法士、はり師、きゅう師、柔道整復師などの色々な職業別に相談することができます。
- ・助産師、保健師、スポーツトレーナーなども相談できます。



※高1、高2生の参加大歓迎です。保護者の皆様も一緒に参加してください。

Access map

岐阜保健大学

※乗り換え時間は含まず、最短時間を示しています。

名古屋	JR、名鉄 約18分	JR 岐阜駅	岐阜バスで 約18分	岐阜保健大学
一宮	JR、名鉄 約7分			
岡崎	JR 約52分			
多治見	JR 約54分			
米原	JR 約43分			



岐阜保健大学

〒500-8281 岐阜市東鶉2-92

看護学部 看護学科

リハビリテーション学部 (理学療法学科、作業療法学科) 仮称/2021年4月開設 設置認可申請中

(姉妹校) 岐阜保健大学医療専門学校 はり・きゅう科、柔道整復科

お問い合わせ

岐阜保健大学 入試・広報部 TEL.058-274-5001 FAX.058-274-5260 [✉ koho@toyota.ac.jp](mailto:koho@toyota.ac.jp)

本学HP

