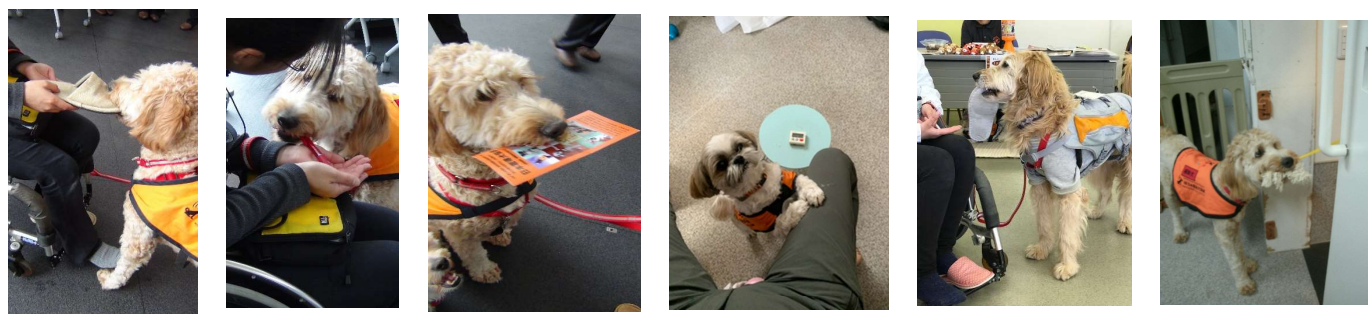


## 無料公開講座

# 「身体障害者補助犬・犬介在療法」 「リハビリお手伝い犬しつけ教室」



日本聴導犬協会の支援を受け、リハビリテーション医療に介在する犬のデモを含め、育成体験もできる公開講座を開催します。

### 講座テーマ：

1. 身体障害者補助犬、動物介在療法とリハビリテーション  
(ア) 盲導犬、聴導犬、介助犬  
(イ) 作業療法：触れ合い活動、ブラッシング、フラフープ飛び、ボール投げ、ADL 動作  
(ウ) 理学療法：立ち上がり、移乗動作、歩行の補助  
(エ) 言語療法：本の読み聞かせ、動作指示  
(オ) 医療現場での例（歯科治療、安静保持、不安や痛みの軽減、せん妄の予防など）
2. 補助犬、シニアサポート犬の行動特性と陽性強化法（ほめる）による育成プログラム  
(ア) 候補犬の適正  
(イ) 社会化  
(ウ) ユーザー教育マッチング

日時：2023年6月29日（木）13時～16時

場所：岐阜保健大学8号館2階 集中講義室

駐車場：公開講座参加者は第一駐車場をお使いください

持ち物：上履きをご持参ください。なお、愛犬をセラピー犬へ、しつけ体験の希望者はストラップ、リード、ご褒美の餌、排泄物処理のためのビニール袋、シートなどもお持ちください



未来あるあなたの一步を応援します

岐阜保健大学 リハビリテーション学部

〒500-8281 岐阜市東鶉 2-92

お問い合わせはこちら

原 和子 E-mail [k-hara@gifuhoken.ac.jp](mailto:k-hara@gifuhoken.ac.jp)